



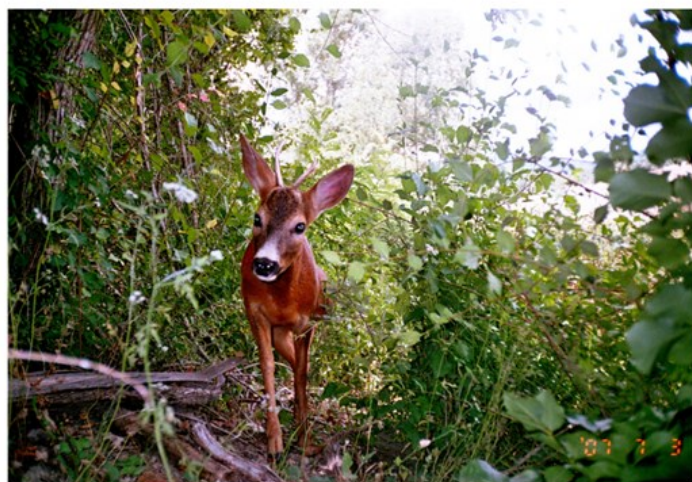
Associazione
Teriologica
Italiana

GRiMeC

Gruppo specialistico per la Ricerca,
conservazione e gestione delle
specie di MesoCarnivori Italiani



MUSEO
DI STORIA NATURALE
DELLA MAREMMA



WORKSHOP

IL FOTOTRAPPOLAGGIO A FINI SCIENTIFICI

dalla scelta della fototrappola all'analisi dei dati

26-28 MARZO 2020

Museo di Storia Naturale della Maremma - Grosseto

Con il sostegno di:



IL FOTOTRAPPOLAGGIO A FINI SCIENTIFICI: DALLA SCELTA DELLA FOTOTRAPPOLA ALL'ANALISI DEI DATI

26-28 Marzo 2020, Museo di Storia Naturale della Maremma, Grosseto
Gruppo specialistico Mesocarnivori italiani GRiMeC
Associazione Teriologica Italiana ATIt onlus

PROGRAMMA

26 Marzo 2020

MATERIALI E ASPETTI OPERATIVI

Ore 9.00 Registrazione dei partecipanti

Ore 9.30 Presentazione e apertura del workshop

Romina Fusillo, coordinatrice GRiMeC

Andrea Sforzi, direttore Museo di Storia Naturale della Maremma

Saluti ATIt

Anna Loy, presidente Associazione Teriologia Italiana ATIt onlus

SESSIONE TEORICA (h.10.00-11.30)

Ore 10.00 Il fototrappolaggio a fini scientifici. Introduzione generale

Manlio Marcelli/Romina Fusillo

Ore 10.15 Fototrappole: funzionamento e caratteristiche chiave da considerare nella scelta del dispositivo

Emiliano Manzo

Ore 11.15 Scelta della fototrappola in relazione agli obiettivi di ricerca, disegno di campionamento e specie target

Manlio Marcelli

Ore 11.30 Coffee break

SESSIONE PRATICO-DIMOSTRATIVA (h 11.45-16.15)

Ore 11.45 Fototrappole sul banco. Esperienze e valutazioni a confronto dei modelli maggiormente utilizzati in Italia

Emiliano Manzo/Paola Bartolommei, Romina Fusillo/Manlio Marcelli, Giacomo Gervasio/Francesca Crispino, Lorenzo Lazzeri, Antonella Palombi, Arianna Spada

Ore 13.15 Pranzo

Organizzato da:

Con il sostegno di:



GRiMeC

Gruppo specialistico per la Ricerca,
conservazione e gestione delle
specie di MesoCarnivori Italiani



IL FOTOTRAPPOLAGGIO A FINI SCIENTIFICI: DALLA SCELTA DELLA FOTOTRAPPOLA ALL'ANALISI DEI DATI

26-28 Marzo 2020, Museo di Storia Naturale della Maremma, Grosseto
Gruppo specialistico Mesocarnivori italiani GRiMeC
Associazione Teriologica Italiana ATIt onlus

PROGRAMMA

Ore 14.15 Fototrappole sul campo. Posizionamento, orientamento ottimale, settaggio, protezione, utilizzo di esche e attrattivi

Emiliano Manzo/Paola Bartolommei, Romina Fusillo/Manlio Marcelli, Giacomo Gervasio/Francesca Crispino, Lorenzo Lazzeri, Antonella Palombi, Arianna Spada

Ore 16.15 Coffè break – Appunti liberi sui desiderata tecnici di una fototrappola ideale per studi scientifici

SESSIONE FISH-BOWL (h 16.30-17.30)

Ore 16.30 Esperienze docenti-partecipanti e discussione

- Tipologie di flash: flash bianco vs flash infrarosso, pro e contro
- Utilizzo di esche e attrattivi
- Caratteristiche tecniche di una fototrappola ideale
- Trasmissione via rete cellulare, network di fototrappole e tecnologie emergenti

moderatore Andrea Sforzi

Ore 17.30 Normativa sulla privacy, aspetti legali e autorizzativi

Alessandro Corti e Antonella Palombi

Ore 18.00 Summary della giornata

Paola Bartolommei

27 Marzo 2020

ANALISI DEI DATI DI FOTOTRAPPOLAGGIO

Ore 9.00 Cosa può essere indagato attraverso il fototrappolaggio: tipologie di studi sulla fauna, quantificazione di indici e stime di parametri (occupancy, abbondanza, ricchezza di specie), modelli statistici e disegni di studio

Software di archiviazione e gestione di dati da fototrappolaggio

Francesco Rovero

Organizzato da:

Con il sostegno di:



GRiMeC

Gruppo specialistico per la Ricerca,
conservazione e gestione delle
specie di MesoCarnivori Italiani



IL FOTOTRAPPOLAGGIO A FINI SCIENTIFICI: DALLA SCELTA DELLA FOTOTRAPPOLA ALL'ANALISI DEI DATI

26-28 Marzo 2020, Museo di Storia Naturale della Maremma, Grosseto
Gruppo specialistico Mesocarnivori italiani GRiMeC
Associazione Teriologica Italiana ATIt onlus

PROGRAMMA

SESSIONE OCCUPANCY MODELING (h 9.30-15.00)

- Ore 10.00** Definizione e stima del parametro di occupancy, modellizzazione statistica, stima della rilevabilità da catture fotografiche, disegno di campionamento
Francesco Rovero
- Ore 11.00** Coffee break – Votazione concorso fotografico*
- Ore 11.30** Focus su interpretazione dei parametri di occupancy e rilevabilità stimati dai dati di fototrappolaggio
Manlio Marcelli
- Ore 11.50** Modelli a stagione singola
Casi di studio e esempi di uso di software statistici. Analisi con PRESENCE e con il pacchetto 'unmarked' di R
Francesco Rovero e Manlio Marcelli
- Ore 13.00** Pranzo
- Ore 14.30** Modelli a stagioni multiple.
Caso di studio. Analisi con il pacchetto 'unmarked' di R
Francesco Rovero

STIME DI ABBONDANZA E STUDI COMPORTAMENTALI (h 15.15-16.30)

- Ore 15.15** Misure di abbondanza in specie non identificabili individualmente. Un'analisi critica dei principali metodi
Giacomo Santini
- Ore 15.45** REM. Casi di studio
Emiliano Manzo
- Ore 16.15** Studi comportamentali. Caso di studio di ritmi di attività
Emiliano Mori
- Ore 16.45** Coffee break – Votazione concorso fotografico*
- Ore 17.15** Discussione e domande

* I partecipanti al workshop potranno votare per il IV Concorso Nazionale di fototrappolaggio promosso dall'associazione Canislupus Italia

Organizzato da:

Con il sostegno di:



GRiMeC

Gruppo specialistico per la Ricerca,
conservazione e gestione delle
specie di Mesocarnivori Italiani



IL FOTOTRAPPOLAGGIO A FINI SCIENTIFICI: DALLA SCELTA DELLA FOTOTRAPPOLA ALL'ANALISI DEI DATI

26-28 Marzo 2020, Museo di Storia Naturale della Maremma, Grosseto
Gruppo specialistico Mesocarnivori italiani GRiMeC
Associazione Teriologica Italiana ATIt onlus

PROGRAMMA

28 Marzo 2020

COOPERAZIONE E OTTIMIZZAZIONE DELLE RISORSE NEGLI STUDI DI FOTOTRAPPOLAGGIO

(h 9.00-12.00)

- Ore 9.00** Fototrappolaggio e *Citizen Science*
Andrea Sforzi
- Ore 10.00** Monitoraggio di mammiferi ai sensi della Direttiva Habitat. Potenzialità del fototrappolaggio e importanza della cooperazione
Romina Fusillo, Antonella Palombi, Giacomo Gervasio
- Ore 10.30** Cooperazione scientifica e ruolo del GRiMeC per il fototrappolaggio dei mesocarnivori
Arianna Spada/Romina Fusillo
- Ore 11.00** Discussione/Tavola rotonda
Interverranno alcuni tecnici e funzionari di regioni e/o enti gestori di aree protette
- Ore 12.00** Visita del Museo di Storia naturale della Maremma
- Ore 13.00** Chiusura del workshop

Relatori

Alessandro Corti, *PANGEA Consulenze srl*
Andrea Sforzi, *Museo di Storia Naturale della Maremma*
Antonella Palombi, *Riserva Naturale Monte Rufeno*
Arianna Spada, *Università di Venezia Ca' Foscari*
Emiliano Manzo, *Fondazione Ethoikos*
Emiliano Mori, *Università di Siena*
Francesca Crispino, *Greenwood soc. coop.*
Francesco Rovero, *Università di Firenze*
Giacomo Gervasio, *Greenwood soc. coop.*
Giacomo Santini, *Università di Firenze*
Lorenzo Lazzeri, *Università di Siena*
Manlio Marcelli, *LUTRIA sas Wildlife Research and Consulting*
Paola Bartolommei, *Fondazione Ethoikos*
Romina Fusillo, *LUTRIA sas Wildlife Research and Consulting*

Organizzato da:

Con il sostegno di:



GRiMeC
Gruppo specialistico per la Ricerca,
conservazione e gestione delle
specie di MesoCarnivori Italiani

